

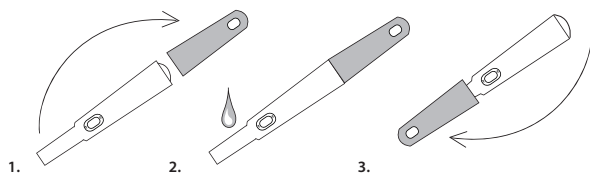
Be Sure Schwangerschaftstest

AB DEM ERSTEN TAG DER AUSGEFALLENEN PERIODE
1 MITTELSTRAHLETEST MIT MONOKLONALEN ANTIKÖRPERN
SENSITIVITÄT: 25 mIU hCG/ml Urin

CE 0123 **MEDIZINPRODUKT**
In-Vitro-Diagnostikum
zur Eigenanwendung

* EINFACH * SCHNELL * ZUVERLÄSSIG

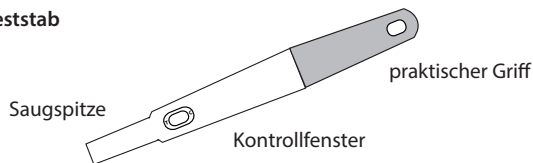
Be Sure ist ein zuverlässiger Schwangerschaftstest, der einfach zu handhaben und abzulesen ist. Ab dem ersten Tag der fälligen Periode, kann er zu jeder Tages- und Nachtzeit angewendet werden. Bitte lesen Sie die Gebrauchsanleitung aufmerksam und vollständig durch bevor Sie den Test machen.



Wichtige Informationen

Benutzen Sie den Test nicht nach Ablauf des Datums, welches auf der Packung aufgedruckt ist. Nicht innerlich anwenden. Schwangerschaftstest für die Durchführung zu Hause, nur in-vitro-Diagnose. Mit dem Haushaltsmüll entsorgen. Nicht benutzen, wenn die Folienverpackung beschädigt ist. Jeder Teststab kann nur einmal benutzt werden. Den Test sofort nach Öffnung der Verpackung durchführen. Hautkontakt vermeiden. Nicht einfrieren. Bei Zimmertemperatur aufbewahren.

Der Teststab



Anwendung des Tests

1. Nehmen Sie den Teststab aus der Verpackung. Stecken Sie die rosa Kappe auf das andere Ende des Teststabs.
2. Halten Sie den Teststab mit der Saugspitze nach unten und diese für mindestens 10-15 Sekunden in Ihren Urinstrahl.
3. Nehmen Sie die Kappe vom oberen Ende ab und setzen Sie sie wieder auf die Saugspitze. Legen Sie den Stab auf eine saubere und trockene Oberfläche.
4. Nach nur 1 Minute erscheinen Linien auf dem Kontrollfenster. Sie können das Ergebnis nach ca. 5 Minuten ablesen.



Negativ



Positiv



Ungültig

Mitgelieferte Materialien: 1 Teststab und 1 Beipackzettel.

Zusätzlich benötigte Materialien: Timer oder Stoppuhr.

Hinweis: Das Auftreten schwerwiegender Vorfälle im Zusammenhang mit dem Produkt bitte beim Hersteller und der zuständigen Behörde melden.

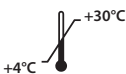


PZN 00746538

CE 0123

UDI

IVD



Vertrieb:
Canea Pharma GmbH,
Tarpenring 12,
D-22419 Hamburg,
Deutschland
Tel.: +49 40 537 188 84

Hersteller: Hubei MEIBAO
Biotechnology Co., Ltd.
No.5 Hongfu Road, Shayang
Economic Development Zone
448200 Jingmen City,
PEOPLE'S REPUBLIC OF CHINA

EC REP

Bevollmächtigter:
Shanghai International
Holding Corp. GmbH (Europe),
Eiffelstrasse 80,
D-20537 Hamburg, Germany

V005

Einige häufig gestellte Fragen über den Schwangerschaftstest Be Sure.

Wie zuverlässig ist Be Sure?

Klinischen Studien zufolge liegt die Zuverlässigkeit bei über 99%.

Wie funktioniert der Test?

Bei einer Schwangerschaft beginnt der Körper von Anfang an das Schwangerschaftshormon hCG zu produzieren (humanes Choriongonadotropin). Dieses ist im Verlauf der Schwangerschaft in steigenden Mengen im Urin nachweisbar. Be Sure kann sehr geringe Mengen von hCG ab dem ersten Tag der ausgefallenen Periode nachweisen.

Ab wann kann ich einen Test durchführen?

Be Sure ist ein schnell reagierender Test, den man zu jeder Tages- und Nachtzeit ab dem ersten Tag der ausgefallenen Periode anwenden kann. Man sollte jedoch in Betracht ziehen, dass eine starke Flüssigkeitsaufnahme das Schwangerschaftshormon verdünnen könnte und dass das Testergebnis dadurch schwieriger abzulesen ist.

Kann Alkoholkonsum das Testergebnis beeinflussen?

Nein

Das Testergebnis ist negativ (nicht schwanger).

Was jetzt?

Wenn nur eine Linie im Kontrollfenster erscheint, wurde das Schwangerschaftshormon nicht in Ihrem Urin gefunden und Sie sind wahrscheinlich nicht schwanger. Ihre Periode sollte innerhalb der nächsten Tage einsetzen. Wenn dies nicht geschieht, sollten Sie noch einen Be Sure Schwangerschaftstest durchführen, da es sein könnte, dass Sie die Länge Ihres Zyklus falsch eingeschätzt haben oder Ihr Urin zum Zeitpunkt nicht genügend hCG enthält, um ein positives Ergebnis zu erzielen. Wenn Sie den zweiten Test durchführen und kein hCG festgestellt wird und Ihre Periode trotzdem nicht innerhalb der nächsten paar Tage einsetzt, sollten Sie einen Arzt aufsuchen.

Das Testergebnis ist positiv (schwanger).

Was sollte ich nun tun?

Denken Sie daran, dass kein Schwangerschaftstest, der zu Hause durchgeführt wird, die Diagnose eines Arztes ersetzen kann. Sie sollten, sobald wie möglich, einen Arzt aufsuchen, sich das Ergebnis bestätigen lassen und sich weiter beraten lassen.

Es sind gar keine Linien im Kontrollfenster aufgetaucht.

Was sollte ich nun tun?

Das Ergebnis sollte innerhalb von ca. 5 Minuten angezeigt werden. Wenn jedoch nach 10 Minuten immer noch kein Ergebnis angezeigt wird, ist der Test ungültig. Der Grund dafür könnte sein, dass zu viel oder zu wenig Urin benutzt wurde. Sie sollten den Test mit einem neuen Stab wiederholen.

Wie lange bleibt das Ergebnis im Kontrollfenster stehen

(falls ich es jemandem zeigen will)?

Sie können das Ergebnis nahezu ewig aufbewahren, wenn Sie die Kappe vom Stäbchen ziehen und die Saugspitze vollkommen austrocknen lassen bevor Sie das Stäbchen aufbewahren.

FÜR KINDER UNZUGÄNGLICH AUFBEWAHREN

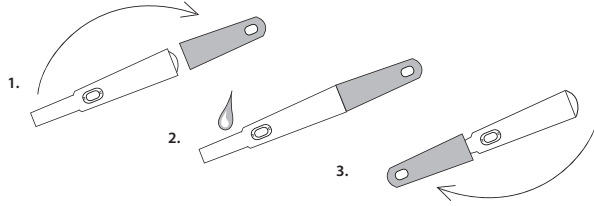
Be Sure kann hCG im Urin bei einer Konzentration größer als oder gleich 25mIU/ml nachweisen.

Dieser Handzettel wurde im Januar 2022 überarbeitet.

BE SURE GEBELİK TESTİ

BAŞLAMAYAN ADET DÖNEMİNİN İLK GÜNÜNDEN İTİBAREN GÜVENLİK İÇİN
* KOLAY * HIZLI * GÜVENİLİR

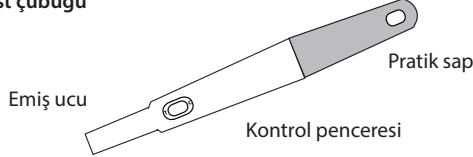
Be Sure, kolay kullanılabilen ve okunabilen güvenilir bir gebelik testidir. Başlamayan adet döneminin ilk gününden itibaren gündüz ve gece fark etmeksizin her zaman kullanılabilir. Lütfen kullanım kılavuzunun tamamını testi uygulamadan önce dikkatli bir şekilde okuyun.



Önemli bilgiler

Testi paketin üzerine basılı olan kullanma tarihi dolduktan sonra kullanmayın. İçten uygulamayın. Evde uygulamak için gebelik testi, sadece in vitro teşhis. Evrensel atık olarak tasfiye edin. Folyo ambalajı hasarlı ise kullanmayın. Her test çubuğu bir defa kullanılabilir. Testi ambalajı açıldıktan sonra uygulayın. Ciltle temasini önleyin. Dondurmayın. Lütfen oda sıcaklığında saklayın.

Test çubuğu



Test uygulaması

1. Test çubuğunu ambalajından çıkarın. Pembe kapağını test çubuğunun diğer ucuna takın.
2. Test çubuğunu emiş ucu aşağıda olacak şekilde tutun ve bunu en az 10-15 saniye idrara maruz bırakın.
3. Üst uçtan kapağı alın ve tekrar emiş ucuna takın. Çubuğu temiz ve kuru bir yere koyun.
4. Sadece 1 dakika sonra kontrol ekranında çizgiler belirmeye başlar. Sonucu yakl. 5 dakika sonra okuyabilirsiniz.



Negatif



Pozitif



Geçersiz

Gebe ve dünya tersine mi döndü?

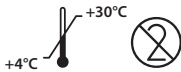
Güç durumda gebeler için yardım telefonu

☎ 0800 - 40 40 020

schwanger-und-viele-fragen.de

Federal Aile, Yaşlılar, Kadın ve Gençlik
Bakanlığının bir hizmetidir.

PZN 00746538



Satış:
Canea Pharma GmbH,
Tarpenering 12,
D-22419 Hamburg,
Deutschland



Üretici: Hubei MEIBAO
Biotechnology Co., Ltd.
No.5 Hongfu Road, Shayang
Economic Development Zone
448200 Jingmen City,
PEOPLE'S REPUBLIC OF CHINA



Yetkili temsilci:
Shanghai International
Holding Corp. GmbH (Europe),
Eiffestrasse 80,
20537 Hamburg, Germany

V004

Be Sure gebelik testi hakkında bazı sık sorulan sorular.

Be Sure ne kadar güvenilir?

Klinik araştırmalara göre güvenilirlik %99 oranındadır.

Test nasıl çalışır?

Gebelikte vücut ilk başından itibaren gebelik hormonu hCG (human karyonik gonadotropin) üretmeye başlar. Bu, gebelik sürecinde idrarda artan miktarlarda tespit edilebilir. Be Sure ilk günden itibaren bu başlamayan adet döneminde çok düşük miktardaki hCG'yi tespit eder.

Ne zaman test yapabiliriz?

Be Sure çok hızlı tepki veren bir testtir, gündüz ve gece fark etmeksizin başlamayan adet döneminin ilk gününden itibaren uygulanabilir. Fakat aşırı sıvı tüketiminin gebelik hormonunun uyeletileceği ve testin sonucunun okunmasını zorlaştırabileceğine dikkat edilmelidir.

Alkol tüketimi testin sonucuna etki edebilir mi?

Hayır

Test sonucu negatif (gebe değil).

Şimdi ne yapılmalı?

Kontrol penceresinde sadece bir çizgi varsa idrarınızda gebelik hormonu bulunmamıştır ve muhtemelen gebe değilsinizdir. Adetiniz birkaç gün içinde başlamalıdır. Bu söz konusu olmazsa döngünüzün süresini yanlış hesaplamış olabileceğiniz ya da testi yaparken pozitif sonuç elde edilmesine yönelik idrarınızda yeterli hCG olmadığı için bir Be Sure gebelik testi daha yapmalısınız. İkinci testi yaptıysanız ve hCG tespit edilemediyse ve buna rağmen adet döneminiz birkaç gün içinde başlamadıysa bir doktora başvurmalısınız.

Test sonucu pozitif (gebe).

Şimdi ne yapmalıyım?

Evde yapılan hiçbir gebelik testinin doktor teşhisinin yerine geçmeyeceğini unutmayın. Olabildiğince kısa süre içinde bir doktora gitmelisiniz ve sonucu onaylatmalı ve ayrıntılı bilgi almalısınız.

Kontrol penceresinde hiç çizgi belirmedim.

Şimdi ne yapmalıyım?

Sonuç yakl. 5 dakika içinde gösterilmelidir. 10 dakika sonra hala bir sonuç gösterilmezse test geçersizdir. Bunun nedeni çok fazla veya çok az idrar kullanılması olabilir. Testi yeni bir çubukla tekrarlamalısınız. Ön sayfadaki kılavuzu dikkate alınız.

Sonuç kontrol penceresinde ne kadar kalır (birisine göstermek istersem)?

Çubuğu saklamadan önce çubuğun kapağını çıkartmanız ve emiş ucunu tamamen kurutmanız halinde sonucu istediğiniz kadar uzun süre saklayabilirsiniz.

ÇOCUKLARIN ULAŞAMAYACAĞI YERDE SAKLAYIN

Be Sure, idrardaki 25 mIU/ml'den büyük veya eşit hCG konsantrasyonunu tespit edebilir.

Bu broşür Mayıs 2019 da düzenlenmiştir